



## Bessere Legeleistung und weniger Geruchsbelastung

### Legehühner

#### Daten

##### Einsatz seit:

2011, laufend

##### Zeitraum:

84 Tage (Stall 1+2) bzw.  
189 Tage (Stall 3)

##### Nutztier:

Hühner

##### Anzahl der Tiere:

17.000 Hühner

##### Eingesetzte Produkte:

IPUSagro F

##### Kontaktdaten:

IPUS intern bekannt

### Anwendungshinweis

Die Legehühner wurden in 3 Ställen gehalten (Stall 1+2: 15.600 Tiere, Stall Süd: 1.950 Tiere). IPUSagro F wurde in einer Dosierung von 1 % (bezogen auf die Gesamtfuttermenge) dem Futtermittel in allen Ställen zugemischt.

Φ 124 g Futter/Tier/Tag

Substitution von 1% Futter durch IPUSagro F

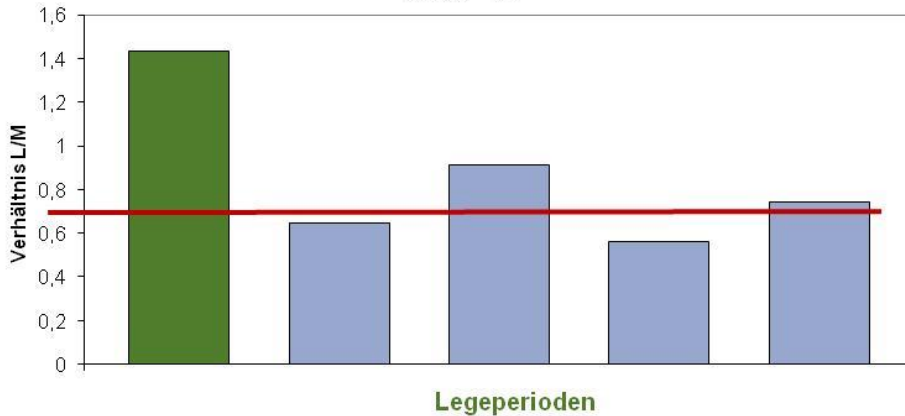
### Zusätzlicher Mehrwert (qualitativ)

- Besseres Stallklima
- Weniger Geruchsbelastung
- Trockenerer Kot

### Fazit

Die Zumischung von 1 % IPUSagro F zum Futtermittel der Legehühner resultierte in einer **Legeleistung von bis zu 95 %** und einer Ist-Legeleistungskurve, die permanent über der Soll-Legeleistungskurve liegt. Auffällig hierbei ist, dass die Legeleistung über einen langen Zeitraum konstant bleibt, am Ende der Versuchsdauer liegt sie um **10 % über der Soll-Leistung**. Das Ergebnis ist ein längerer und **leistungsfähigerer Produktionszyklus**, plus einer Gesamtlegeleistung mit ca. **70 %** mehr Eiern der **Größenklasse „Large“** zum Vergleichszeitraum ohne Fütterung von IPUSagro F.

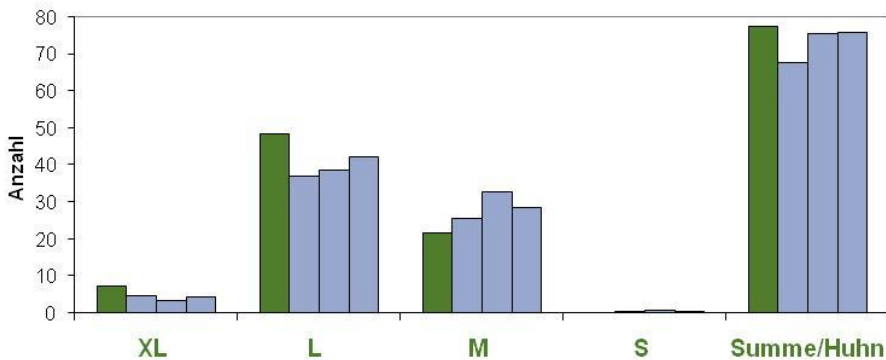
**Verhältnis L/M-Eieranzahl in Stall 3**  
LW 28 - 55



- Stall 3, mit Migulatoren® Einnistung 01.06.2012 + AgroF
- Stall 3, Einnistung 11.02.2011, ohne AgroF
- Stall 3, Einnistung 22.01.2010, ohne AgroF
- Stall 3, Einnistung 30.01.2009, ohne AgroF
- Stall 3, Einnistung 29.12.2007, ohne AgroF

**Legeleistung Stall 1 und 2**

Eier Größenklasse



- Stall 1+2, mit Migulatoren® Einnistung 21.10.2011 + AgroF
- Stall 1, Einnistung 22.10.2010, ohne AgroF
- Stall 1, Einnistung 26.08.2009, ohne Agro F
- Stall 2, Einnistung 12.01.2010, ohne Agro F

Test	Wertsteigerung pro Ei		Kostenanteil von IPUSagro®F an der Wertsteigerung
Stall-Nr.	%	€	%
<b>1+2</b>	<b>3,2</b>	<b>ca. 0,32</b>	<b>0,02</b>
<b>3</b>	<b>4,4</b>	<b>ca. 0,42</b>	<b>0,02</b>